

AS 40 KS/M/H

PRŮMYSLOVÝ MONOFÁZOVÝ VYSAVAČ NA SUCHÉ SÁNÍ S OKLEPEM FILTRU

Průmyslový třímotorový vysavač na suché sání, vybavený manuálním oklepem filtru, je umístěn na robustním podvozku, který zaručuje vysokou stabilitu stroje a zároveň jeho vysokou mobilitu. Dvoustupňový filtrační systém je složen z PES filtru a patronového filtru.

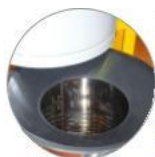
Odnímatelný kontejner na nečistoty je vybaven vlastními pojezdovými koly pro maximální ulehčení manipulace.

Široká řada základního příslušenství je ve standardu. Volitelně je možno stroj vybavit patronovým HEPA filtrem.

AS 40 KS je k dispozici také ve třídě filtrace M a H.



Ukazatel zatížení filtru



Cyklon ve sběrné nádobě



Ovládání vysavače



Manuální oklep filtru



Praktický koš na příslušenství



Odnímatelný, pojezdný sběrný kontejner



Přívod/vstup hadice Ø 90 (AS 40 KS)



Přívod/vstup hadice Ø 50 (AS 40 KS M/H)

NÁZEV PRODUKTU

TYP	KATALOGOVÉ ČÍSLO	POČET/PALETA
AS 40 KS	18961210993	1
AS 40 KS M	18961210994	1
AS 40 KS H	18961210995	1

TECHNICKÝ POPIS

Maximální příkon	W	3450
Jmenovitý příkon	W	2900
Objem kontejneru	L	60
Využitelný objem kontejneru	L	40
Plocha filtru	m ²	0,5
Plocha patronového filtru	l/s	1,06(*) – 2,10(**) – 4,20(***)
Objemový tok vzduchu	mbar	150
Podtlak	db(A)	205
Hlučnost	m	66,5
Napájecí kabel	Kg	10
Hmotnost	mm	49
Rozměr		765x560x1280

STANDARDNÍ PŘÍSLUŠENSTVÍ

TYP	KATALOGOVÉ ČÍSLO
Sací hadice 3 m (*)	6010712
Sací hadice 3m (**) (***)	6010711
Sací trubka zahnutá	2511700
Podlahová nastavitelná sací hubice suchá 0,4m	6010052
Hubice kruhová kartáčová	2511720
Hubice štěrbinová	2511730
Filtr patronový (plocha filtru 1,06 m ²) (*)	2512743
Filtr patronový (plocha filtru 2,1 m ²) (**)	2512076
Filtr patronový HEPA/H (plocha filtru 4,20 m ²) (***)	2512078
PES filtr pro systém manuálního oklepu	6895510
Připojení Ø 50	2511710
Manuální oklep filtru	----

Ø 50

VOLITELNÉ PŘÍSLUŠENSTVÍ

TYP	KATALOGOVÉ ČÍSLO
Podlahová nastavitelná hubice suchá 0,5m	6010062
Nerezový mokrý/suchý preseparátor	1897006
HEPA Filtr kazetový (plocha filtru 1,06 m ²)	2512744

(*) Pro verzi AS 40 KS

(**) Pro verzi S 40 KS M

(***) Pro verzi AS 40 KS H

